

# CO<sub>2</sub>の排出量を抑えたエコな低炭素住宅に対応可能!

## 通常仕様から認定低炭素住宅にした追加費用

- H11年基準断熱材の性能強化変更 ￥200,000
  - サッシ/玄関ドアの性能強化変更 ￥300,000
  - 高性能エアコンへの変更 (LDK、主寝室、その他居室の3台を想定) ￥400,000
  - 換気部材の変更 ￥0
  - 高効率給湯器(エコキュート)への変更 ￥200,000
  - 節湯機器/配管を省エネ機器への変更 ￥100,000
  - 省エネ照明への変更 ￥200,000
  - 節水トイレへの変更 ￥250,000
  - 雨水タンクの設置 オプション
  - 太陽光の設置(4KWシステム) オプション
  - HEMSの設置 オプション
  - 蓄電池の設置 オプション
  - 申請手数料 ￥100,000
- 
- 対応追加費用合計 ￥1,750,000



断熱性の向上をはじめ、高性能な設備を採用することで、一歩進んだエコロジーとエコノミーを実現します。また、低炭素住宅の認定を受けた一定の新築住宅については、税制優遇措置の対象となります。

※国から認定を受けた低炭素住宅を【認定低炭素住宅】といいます。  
 ※低炭素住宅は、上記の要素をすべて満たす必要はありません。あくまでも一例で弊社標準仕様モデルの概算差額金額です。  
 ※認定対象は市街化区域等に限定。この地域から外れる場合は、認定は受けられません。

## 木曽川流域 木と水の循環システム協議会 Webにて詳細公開中



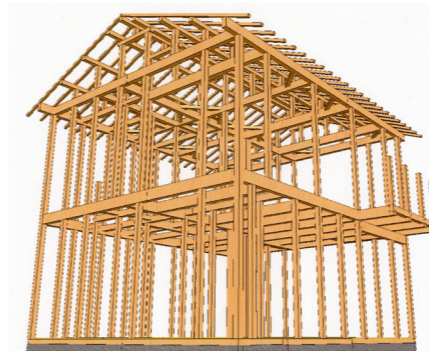
<http://kiso-linetopia.com/>

チョイスをしたら下記工務店に相談しよう!

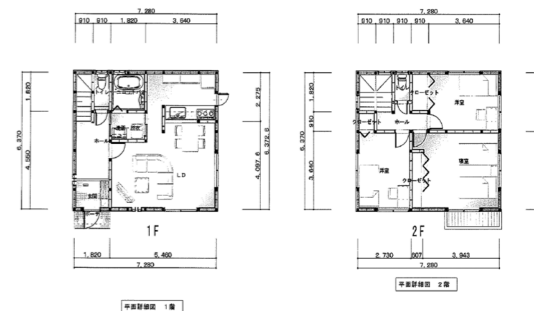


木曽川流域材フルチョイスパッケージのご相談は 木曽川流域 木と水の循環システム協議会 加盟工務店へ

柱・土台 オール流域材パッケージ



選べるパッケージ有り☑



👉 これがポイント!

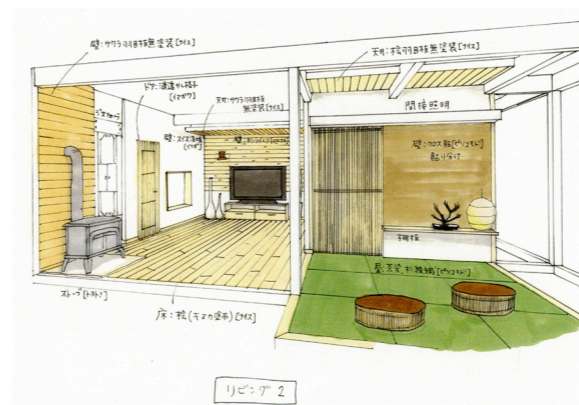
ちゃんと骨組み選んでますか?  
 構造躯体・内装・水周りをパッケージ

木曽川流域材で  
 フルチョイス  
 超イイです

チェックして工務店に相談してみよう!  
 材のコストは思っているより...!?

リラックスバス

節水トイレ



国産スギ 満喫プラン

お料理わくわくキッチン